



# PATENTED SMART CART



4822332

Version : Rev00  
Date :2013-8-15

We thank you for buying this Sonic quality product.

Do not overload beyond rated capacity (200KG).

This Sonic product is fully guaranteed against manufacturing defects for a period of 36 months from the date of purchase.

If your product proves faulty during the guarantee period, it should be returned to the place of purchase together with the original receipt.

*Zunächst einmal vielen Dank für den Kauf dieses Sonic Qualitätsprodukt.*

*Das zugelassene Gesamtgewicht (200KG) darf nicht überschritten werden.*

*Dieses Produkt hat eine Garantie auf Herstellungsfehler für einen Zeitraum von 36 Monaten ab dem Datum des Kaufes.*

*In solchen Fällen bringen Sie das Produkt zusammen mit dem originalen Kaufbeleg dorthin, wo Sie es gekauft haben.*

**Merci d'avoir acheté ce produit de qualité Sonic.**

**Ne pas surcharger la capacité Max (200KG).**

**Ce produit est fourni avec une garantie complète relativement aux défauts de fabrication pour une période de 36 Mois à partir de la date d'achat. En cas de garantie, il faut retourner le support chez le vendeur avec la facture d'achat originale.**

Wij feliciteren u met de aankoop van dit Sonic kwaliteitsprodukt.

De maximale belasting bedraagt ( 200 kg )

Op dit Sonic product geldt een volledige garantie op fabricage fouten binnen 36 maanden na aankoopdatum. In een dergelijk geval dient het product te worden geretourneerd naar het aankooppunt. Tevens moet het aankoopbewijs worden overlegd.

**Vi ringraziamo per aver acquistato questo prodotto Sonic.**

**Capacità Max 200kg**

**Questo prodotto Sonic è garantito contro tutti i difetti di lavorazione**

**per un periodo di 36 mesi dalla data di acquisto.**

Tack för att Du köpt denna Sonic kvalitetsprodukt.

Kapacitat maximal 200kg

För denna Sonic produkt gäller full garanti mot tillverkningsfel i 36 månader räknat från leveransdatum till kunden. Om produkten slutar att fungera under garantitiden skall den returneras till leverantören tillsammans med originalfakturan.

**Me kiitämme sinua, että olet ostanut tämän Sonic laatutuotteen.**

**Kapasiteetti maksimi 200kg**

**Tällä Sonic tuotteella on täysi valmistusvirhetakuu 36 kuukautta ostopäivästä lukien. Jos takuun aikana tuotteeseen tulee vikaa, pitää se palauttaa ostoliikkeeseen ostokuitti mukana.**

GRACIAS POR LA COMPRA DE ESTE PRODUCTO CALIDAD Sonic.

Capacidad Max 200kg

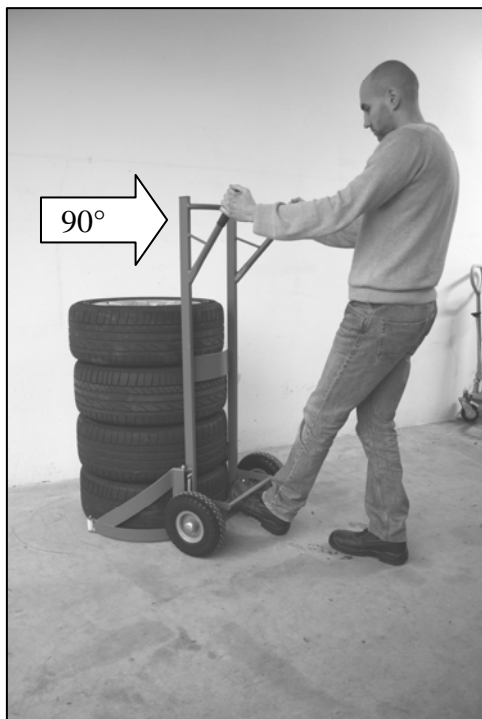
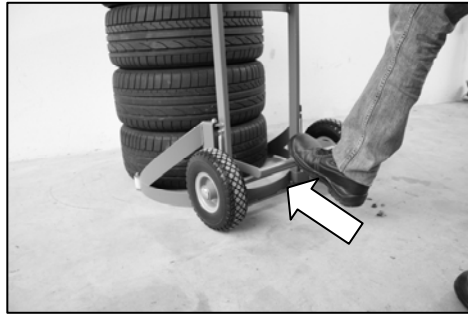
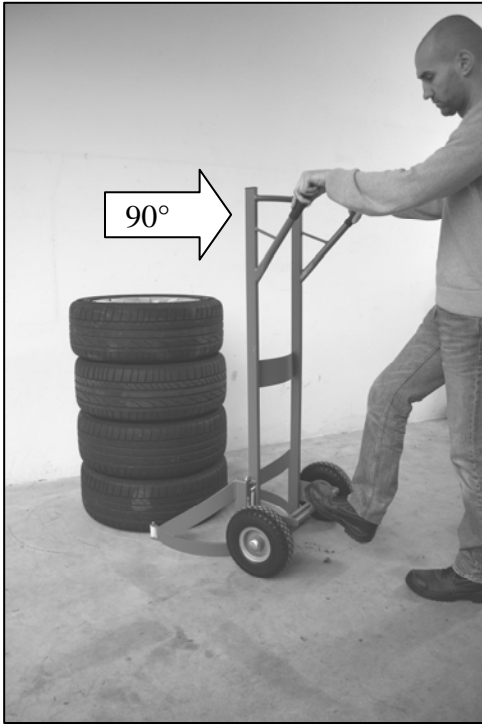
ESTE PRODUCTO ESTA PROTEGIDO POR UNA GARANTIA TOTAL DE 36 MESES A PARTIR DE LA FECHA DE COMPRA. LA GARANTIA CUBRE LOS DEFECTOS DE FABRICACION Y EN EL CASO DE APLICARLA DEBERA ENTREGAR EL GATO A SU VENDEDOR JUNTO CON LA FACTURA DE COMPRA ORIGINAL.

**Obrigado por ter escolhido um produto de qualidade Sonic.**

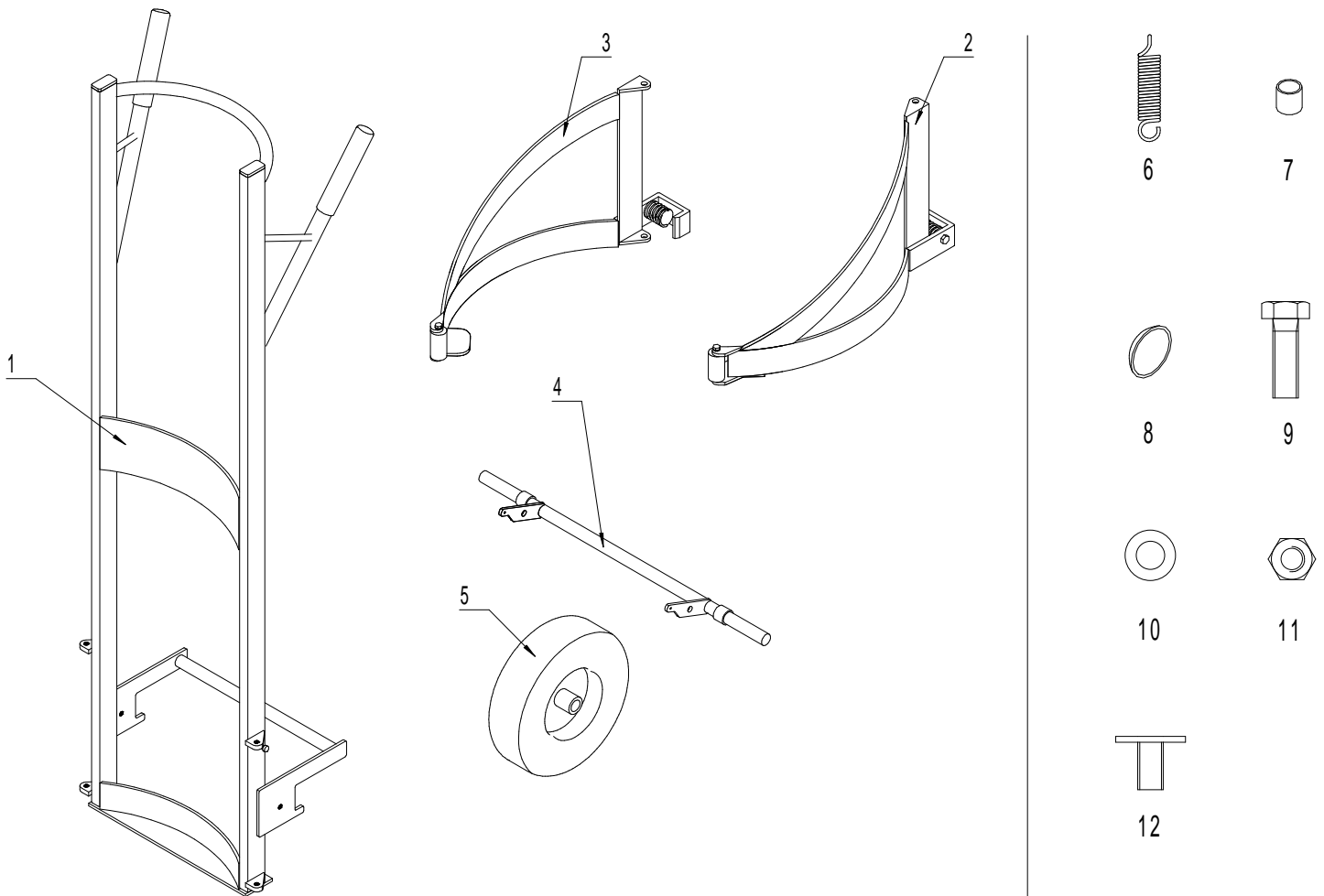
**Capacidade Max 200kg**

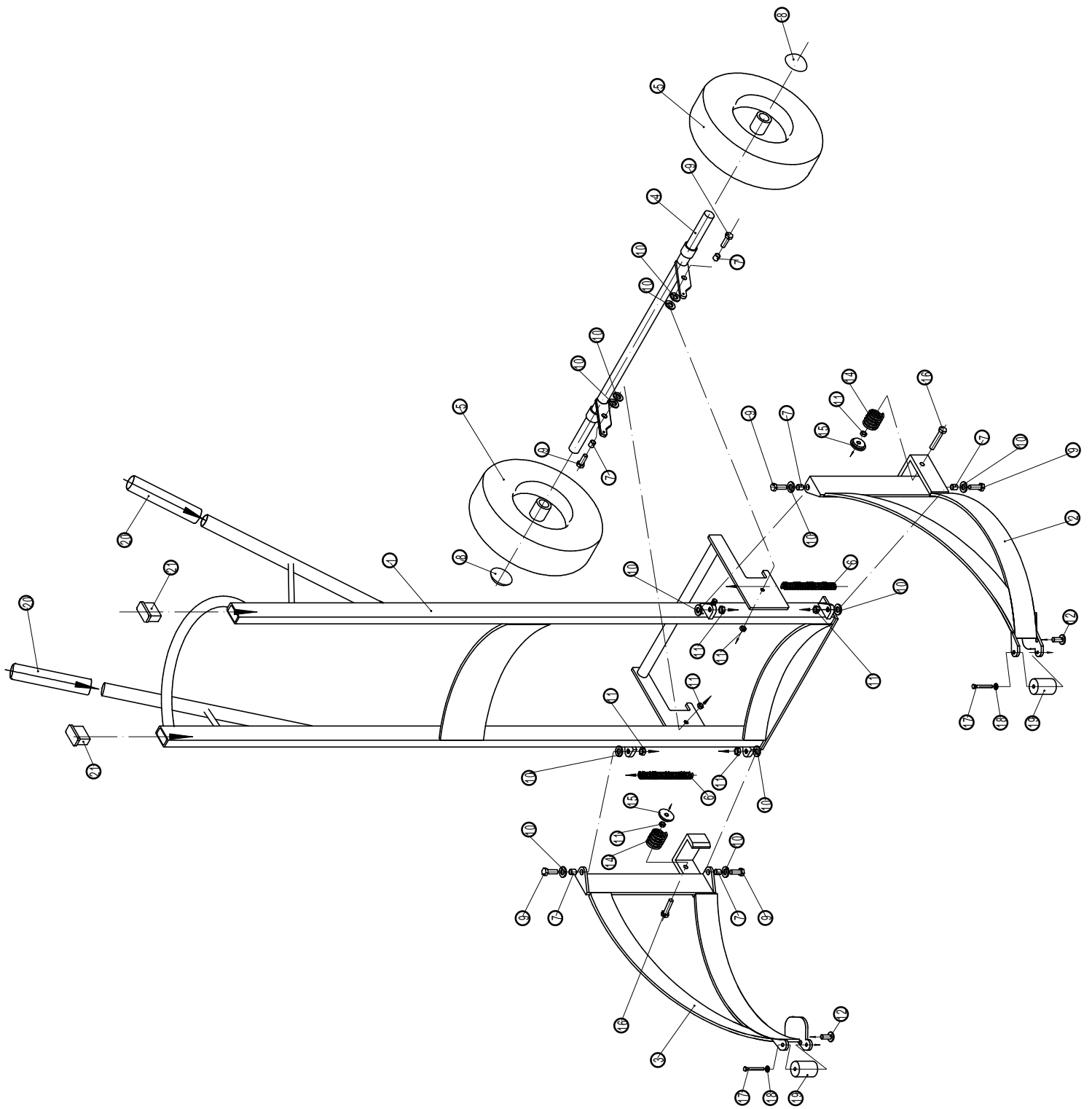
**Este produto Sonic tem garantia contra defeitos de fabrico por um período de 36 meses, a partir da data de compra.**

[www.sonic-equipment.com](http://www.sonic-equipment.com)

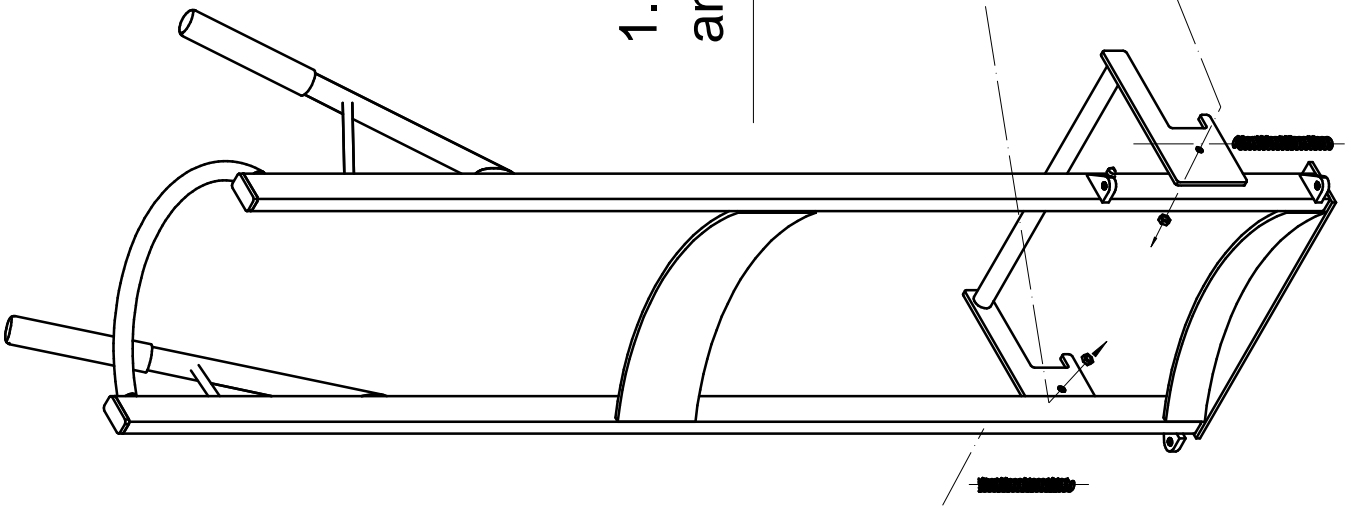


12		2	NYLON PLUGS M8-1.25x15mm(SPARE)
11	ISO 4032-1999	6	HEXAGONAL NUT M8-1.25
10	ISO 7089-2000	12	FLAT WASHER M10 ID10.5xOD20x2.0
9	ISO 4014-1999	6	HEX BOLT M8-1.25x25mm
8		2	AXLE CAP
7	TC-005	6	SPACER SPOOL
6		2	TENSION SPRING Ø10xØ1.6
5		2	PU FOAM WHEEL 10"x3-4.00
4	TC-004	1	AXLE WELDMENT
3	TC-002	1	RIGHT CLAMP ARM WELDMENT
2	TC-003	1	LEFT CLAMP ARM WELDMENT
1	TC-001	1	MAIN STAND WELDMENT
ITEM NO.	PART NO.	QTY.	DESCRIPTION

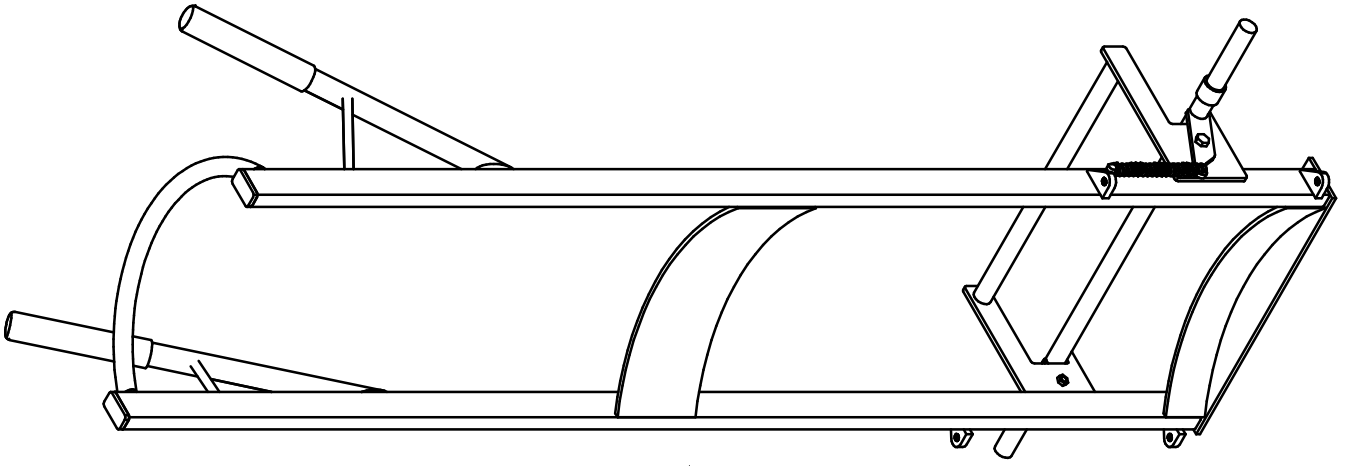
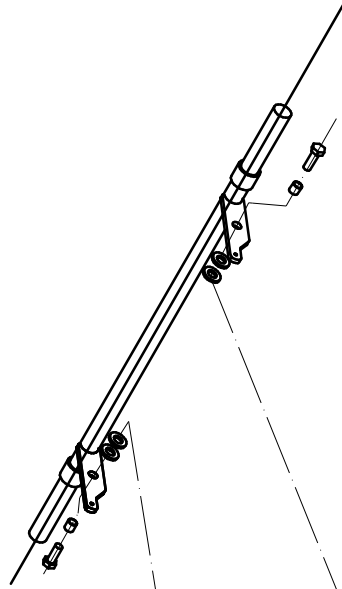


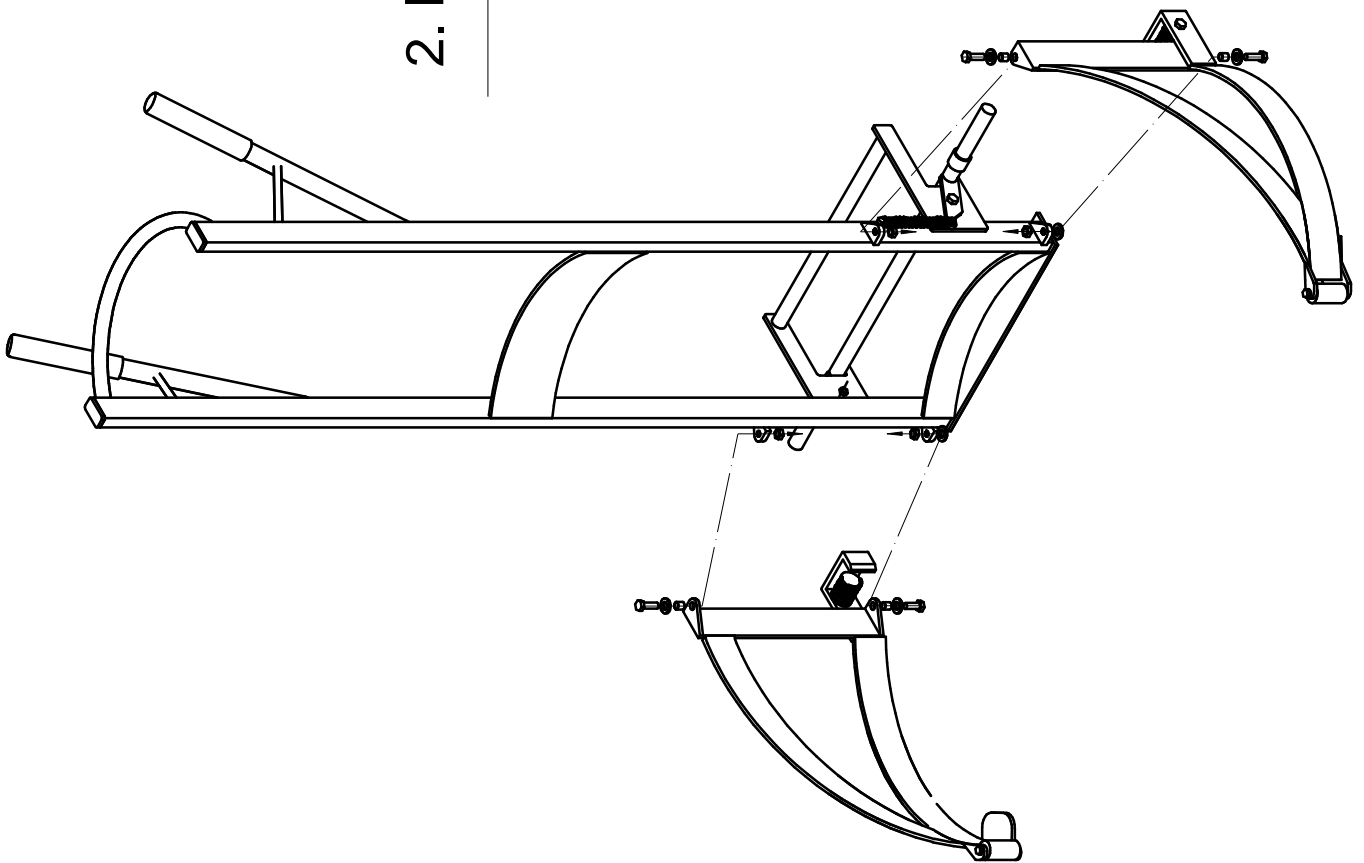


<b>No.</b>	<b>Description</b>	<b>Quantity</b>
1	Main Stand weldment	1
2	left clamp arm weldment	1
3	Right clamp arm weldment	1
4	Axle Weldment	1
5	PU foam wheel 10"	2
6	Tension Spring	2
7	spacer spool	6
8	Axle cap	2
9	Hex bolt M8*25	6
10	Flat washer M10	12
11	Hexagonal nut M8-1.25	8
12	Nylon Plug M8	2
14	Compress spring	2
15	washer with thread	2
16	Hex bolt M8*45	2
17	Hex bolt M6*60	2
18	Flat washer M6	2
19	Nylon roller	2
20	Handle grip	2
21	end cap for frame	2

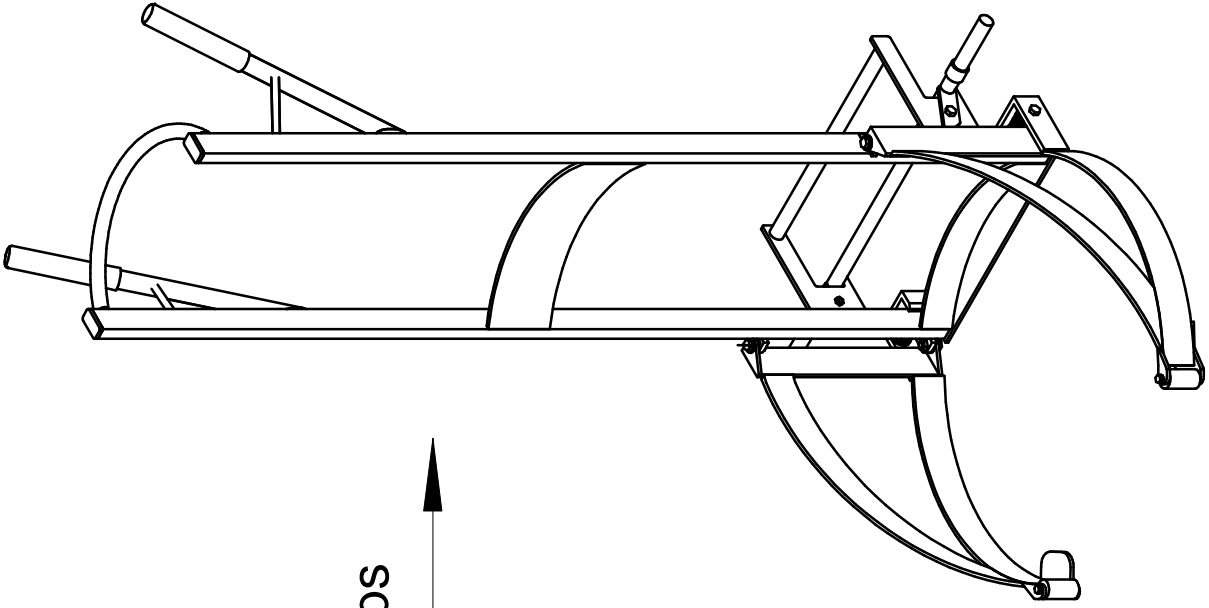


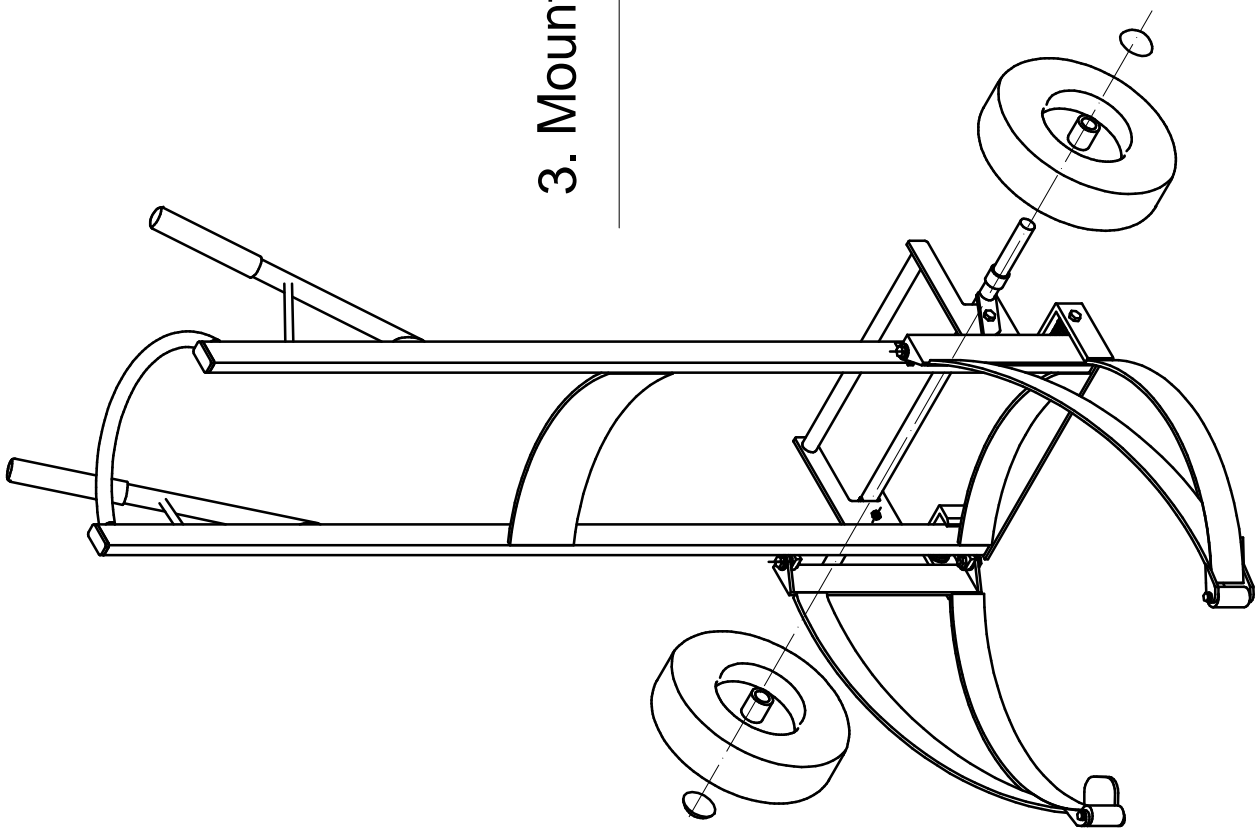
1. Mount axle weldment to cart  
and attach the tension spring.



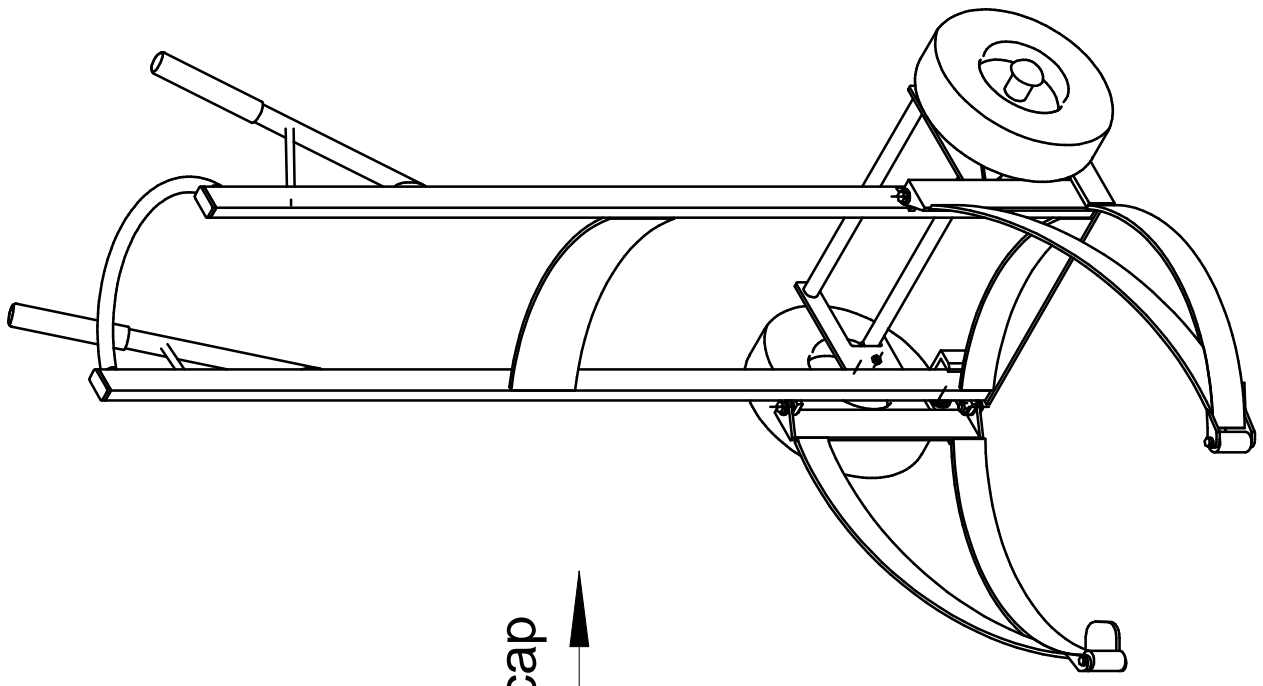


2. Mount left/right clamps





3. Mount wheels with end cap



## IMPORTANT ADDITION TO THE MANUAL

- ⤴ Mount a washer (2) and guide bush (3) onto the bolt (1)
- ⤴ Install this combination into the provided opening of the clamp
- ⤴ Now you will see that the guide bush (3) is sticking through the hole, slide the second washer (2) across the bolt (1)
- ⤴ Install the clamp onto the frame and tighten the bolt (1) by hand (NOTE)
- ⤴ Finally install and tighten the nut (4) to secure

NOTE: Do not overtighten the bolt (1), this can cause damage to the guide bush (3)!

## WICHTIGE ERGÄNZUNG DES BEDIENUNGSANLEITUNGS

- ⤴ Einer der Beilagscheiben (2) und die Begleitungsbüchse (3) auf die Schraube (1) montieren
- ⤴ Diese Kombination installieren in die vorgesehene Öffnung des Greifarmes
- ⤴ Sofort sehen Sie die Begleitungsbüchse (3) aus dem Loch heraushängen, danach die zweite Beilagscheibe (2) über die Schraube (1) schieben
- ⤴ Der Greifarm montieren am Rahmen und die Schraube (1) Handfest drehen (NOTE)
- ⤴ Schließlich die Mutter (4) fest drehen zu sichern

NOTE: Die Schraube (1) nicht überdrehen, so können Sie die Begleitungsbüchse (3) beschädigen!

