

# Solskyddsfilm M+

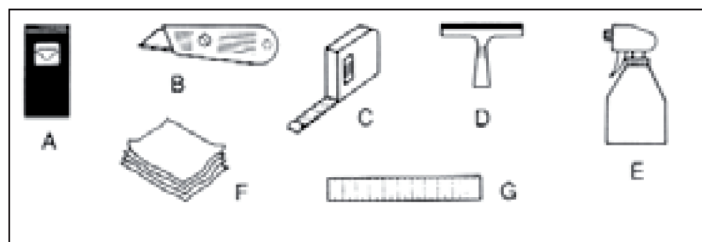
3 enkla steg som ger ett bra och hållbart slutresultat.

Med denna solfilm kan du få ett professionellt resultat genom att lugnt montera filmen på en ren glasruta med hjälp av lämpliga rena verktyg och instruktionerna nedan.

## LÄS DESSA INSTRUKTIONER NOGGRANT INNAN DU PÅBÖRJAR MONTERINGSARBETET.

### ALLT DU BEHÖVER ÄR FÖLJANDE VERKTYG

- Rengöringsblad
- Mattkniv eller liknande mycket vasst skärverktyg (vi rekommenderar en 9 mm brytbladskniv med flera blad i reserv)
- Måttband
- Gummiskrapa
- Sprayflaska med diskmedelslösning (diskmedelslösning: 2 teskedar vanligt diskmedel blandat med en halv liter kallt vatten.)
- Mjuka luddfria torktrasor, mikrofiberduk eller liknande.
- Linjal



### RENGÖRING AV RUTANS INSIDA

- Rengör glaset noggrant på utsidan och insidan.
- Skrapa försiktigt bort färger, lack, ingrodda fläckar etc. från glasrutan med ett vasst blad.
- Rengör och torka av med en trasa. Spraya hela glasytan med lösningen. Torka ytan med gummiskrapan, med vertikala drag uppifrån och ner. Torka hörnen och kanterna noggrant med en trasa.

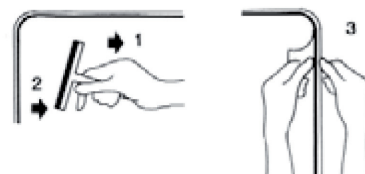


### MONTERA FILMEN PÅ RUTANS INSIDA

- Skär filmen minst 1,5 cm större än rutan runtom. Fukta rutans utsida, placera filmen på rutans utsida och skär filmen exakt i glasrutans form. Filmen är nu redo att fästas på rutans insida.
- Spraya mycket lösning på insidan av rutan, tills glasytan är helt våt
- Ta bort skyddspappret så att limskiktet exponeras. För att göra det lättare att ta bort skyddspappret, fäst maskeringstejp på både skyddspappret och fönsterfilmen och dra isär dem med hjälp av tejp. Fukta filmens självhäftande yta med mycket diskmedelslösning.
- När glasytan är våt, lyft filmen i de övre hörnen och sätt den på plats på rutan med den självhäftande sidan mot glaset.
- Släta samtidigt ut filmen försiktig är så att du inte skrynklar den genom att dra försiktigt i kanterna och trycka med handflatan. Om filmen inte glider lätt på glasytan, lyft filmen från rutan och spraya mer lösning på glaset.

### AVSLUTANDE FAS

- Spraya diskmedelslösning på filmen som är fäst på rutan. Torka filmen genom att dra gummiskrapan horisontellt från sida till sida, börja på filmens övre kant. Se till att alla luftbubblor och överflödigt diskmedelslösning under filmen tas bort.
- Avsluta vid behov alla kanter med att trycka linjalen ordentligt mot rutan. Skär kanterna raka med en vass kniv och lämna cirka 1,5 mm fritt mellan filmen och rutans list, så att filmen inte hamnar i spåret på fönsterkanten och börjar slitas i kanten.
- Spraya filmen med ytterligare diskmedelslösning och torka med gummiskrapan igen så att alla luftbubblor under filmen försvinner. Placera en trasa ovanpå skrapan och tryck alla kanter ordentligt torra genom att samtidigt dra skrapan mot rutans kantlister.



### SÄRSKILDA INSTRUKTIONER FÖR VÄLVDVA GLASRUTOR

För de flesta bilrutor, även svagt välvda, är ovanstående instruktioner tillräckliga. För bilar med enhetligt välvd glasruta måste dock solfilmen monteras i remsor. Glasrutans välvning bestämmer hur många remsor som behövs för att lyckas med monteringen. För lätt välvda rutor, använd två eller tre horisontella remsor, för mer välvda sex till åtta remsor.

- Monteringen kräver alltid rena glasytor.
- Skär filmen i glasrutans form med hjälp av rutans utsida. Remsorna måste vara cirka 1,5 mm större så att skarvarna överlappar varandra under monteringen.
- Börja monteringen längst ner på rutan och fortsätt uppåt. Montera varje remsa så att fogarna överlappar ca 1,5 mm.
- Slutför monteringen med att spraya den filmtäckta rutan och torka med skrapan. Torkningen bör göras i remsornas riktning (horisontellt).

### OBSERVERA

Montera inte filmen i direkt solljus. För bästa resultat, se till att glasrutorna är svala. Om filmens kant släpper någonstans efter monteringen, säkra kanten genom att fästa den exempelvis med färglöst nagellack.

### Öppningsbara glasrutor

När du monterar solfilm på öppningsbara sidorutor, se till att rutan är i sitt högsta läge (stängt). Om rutan är öppningsbar, måla med ett tunt lager nagellack på solfilmens nedre kant. Detta förhindrar att filmen spricker när rutan öppnas. Låt filmen torka i minst 7 dagar innan rutan öppnas. Under den tiden hinner limmet fästa ordentligt på glaset.

### Rengöring och skötsel

Under torktiden (2-4 veckor) kan oklara fläckar och små bubbelformationer förekomma i solfilmen. Det är normalt och de försvinner av sig själv. Rengör inte filmen på 4 veckor och tvätta även därefter filmytan med endast vatten och mildt rengöringsmedel. Undvik ammoniakbaserade rengöringsmedel. Torka solfilmen efter tvätt. Använd inte borstar, pappershanddukar eller skurpulver. de kan repa solfilmens yta.

### VIKTIGT

Undvik att montera:

- mörk solfilm på de främre sidorutorna.
- någon film på vindrutan.
- mörk film på redan tonade rutor.
- reflekterande film på välvda ytor.

**m+plus**

Maahantuojat:  
**motal**  
www.motal.fi