

SOLAR WINDOW FILM

AURINKOSUOJAKALVO • Solskyddsfilm • Toonimiskile

Laadukas ja edullinen tee-se-itse aurinkosuojakalvo.

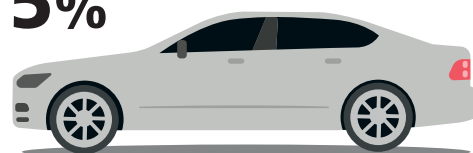
Naarmuuntumaton, karkaistu pinta kestää naarmuuntumatta hankaamista, ikkunoiden avaamista ja mekaanista kulutusta.

Saatavilla kahdessa eri mitassa ja neljällä erilaisella valonläpäisyvyydellä 5%, 20%, 35%, 50%. Valonläpäisyarvo prosentteina. 5% tummin ja 50% vaalein kalvo.

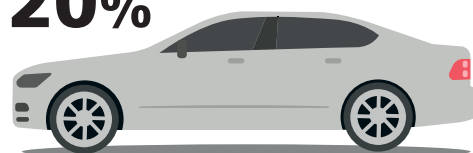
Pakkaus sisältää: Suomenkieliset asennusohjeet, asennuksessa tarvittavan leikkuuterän sekä lastan.

Koodi	Tuote	EAN-koodi
8046597	M+ KALVO SR 51X305CM 50% SAVU	6417196621485
8046600	M+ KALVO SR 51X305CM 35% SAVU	6419121120889
8046605	M+ KALVO SR 51X305CM 20% SAVU	6419121120896
8046607	M+ KALVO SR 51X305CM 5% SAVU	6419121120902
8046617	M+ KALVO SR 76X305CM 50% SAVU	6417196621478
8046620	M+ KALVO SR 76X305CM 35% SAVU	6419121120919
8046625	M+ KALVO SR 76X305CM 20% SAVU	6419121120926
8046627	M+ KALVO SR 76X305CM 5% SAVU	6419121120933

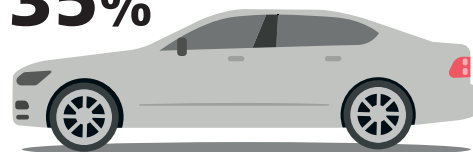
5%



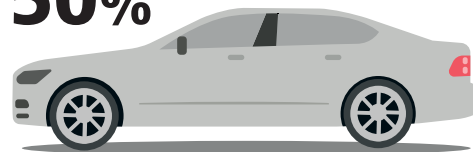
20%



35%



50%



Ei kalvoa



LAATUTARVIKKEET ELÄMÄSI AUTOLLE

MPLUS-tuotesarjasta löydät satojen laatutarvikkeiden joukosta kaiken tarpeellisen elämäsi auton huoltoon, puhdistukseen ja varusteluun.



Autotarvikkeet



Perävaunu- ja kuljetustarvikkeet



Sähkötarvikkeet



Yleistarvikkeet



Työkalut

Maahantuoja:
motoral
www.motoral.fi

Aurinkosuojakalvo M+

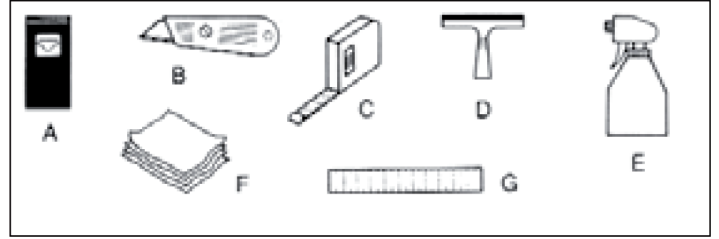
3 helppoa vaihetta, tuloksena hyvä ja kestävä lopputulos.

Aurinkosuojakalvoilla saat aikaan ammattimaisen lopputuloksen, kun asennat kalvon ao ohjeiden mukaan kunnollisin puhtain työvälinein, puhtaalle lasipinnalle rauhallisesti ohjeita noudattaen.

LUE NÄMÄ OHJEET HUOLELLISESTI ENNEN ASENNUSTYÖN ALOITTAMISTA.

TARVITSET VAIN SEURAAVAT TYÖVÄLINEET

- Puhdistusterä
- Mattoveitsi tai vastaava erittäin terävä leikkausväline (suosittelemme 9 mm katkoteräveistä, johon useita teriä varalla)
- Mittanauha
- Lasta, kumia
- Kostukeliuosta sisältävä suihkepullo (Kostukeliuos: 2 teelusikallista tavallista astianpesuainetta sekoitettuna puoleen litraan kylmää vettä.)
- Nukkaamattomia pehmeitä kuivauspyyhkeitä, mikrokuituliina tms.
- Viivoitin



LASIN PUHDISTAMINEN SISÄPUOLELTA

Puhdista lasi huolellisesti ulko- ja sisäpuolelta.

Puhdista terävällä terällä varovasti kaapien lasista maalit, lakat pinttyneet tahrat jne.

Puhdista ja kuivaa pyyhkeellä. Suihkuta koko lasipinta liuoksella. Kuivaa pinta lastalla pystysuuntaisin vedoin ylhäältä alas. Kuivaa kulmat ja reunat tarkasti pyyhkeellä.



FILMIN KIINNITYS LASIN SISÄPINNALLE

Leikkaa kalvo ainakin 1,5 cm ympäriinsä suuremmaksi kuin lasi. Kostuta lasin ulkopinta, aseta kalvo lasin ulkopinnalle ja leikkaa kalvo tarkasti lasin muotoon.

Kalvo on nyt valmis kiinnitettäväksi lasin sisäpinnalle.

Suihkuta lasin sisäpintaan runsaasti liuosta, kunnes lasi on täysin märkä

Poista suojakalvo niin, että liimapinta paljastuu. Suojakalvon irrottamista voit helpottaa kiinnittämällä maalarinteipit sekä suojakalvoon että ikkunakalvoon ja vetämällä kalvot teippien avulla erilleen. Kostuta kalvon liimapinta runsaalla liuoksella.

Lasipinnan ollessa märkä, nosta kalvo ylänurkistaan ja aseta se paikalleen lasiin liimapuoli lasia vasten.

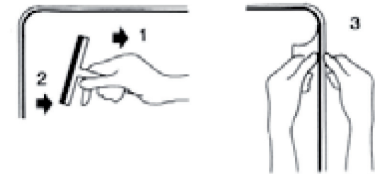
Tasota kalvo varoen, ettei kalvo rypisty, vetämällä varovasti reunoista ja painamalla kämmenellä. Ellei kalvo helposti liu'u lasin pinnalla, nosta kalvoa irti lasista ja lisää liuosta lasille.

VIIMEISTELYVAIHE

Suihkuta lasissa kiinni olevalle kalvolle liuosta. Aloita kuivaaminen vetämällä lastalla vaakasuoraan sivulta toiselle, aloittaen kalvon yläreunasta. Huolehdi siitä, että kaikki ilmakuplat ja ylimääräinen kostutusliuos poistuu kalvon alta.

Viimeistele tarvittaessa kaikki reunat painamalla viivoitin tukevasti lasia vasten. Leikkaa terävällä veitsellä reunat suoriksi jättäen noin 1,5 mm vapaaksi kalvon ja lasin kehysten väliin, näin kalvo ei osu ikkunakarmin uraan ja ala rispautua reunastaan.

Suihkuta kalvo vielä liuoksella ja kuivaa uudelleen lastalla, että kaikki ilmakuplat poistuisivat kalvon alta. Aseta pyyhe lastan päälle ja paina kaikki reunat vielä huolellisesti kuivaksi vetämällä lastalla samalla kohti lasin kehysiä.



ERIKOISOHJEET KAAREVILLE LASIPINNOILLE

Useimmille auton lasille, jopa hieman kaarevillekin, edellä olevat ohjeet ovat aivan riittävät. Kuitenkin autoille, joissa on yhtenäinen kaareva lasi, ikkunakalvo on asennettava liuskoissa. Lasin kaarevuuden voimakkuus määrittelee sen, montako liuskaa tarvitaan onnistuneeseen asennukseen. Käytä vähän kaareviin lasihin kaksi tai kolme vaakasuoraa liuskaa, enemmän kaareviin kuudesta kahdeksaan liuskaa.

Asennuksen edellytyksenä on aina ehdottomasti puhtaat lasipinnat.

Leikkaa lasin ulkopintaa hyväksikäyttäen kaava lasista. Liuskojen on oltava noin n.1,5 mm suurempia, että saumat saadaan päällekkäin asennuksen aikana.

Aloita asennus lasin alaosasta ja etene ylöspäin. Asenna jokaisen liuskan saumat n.1,5 mm limittäin.

Viimeistele asennus suihkuttamalla kalvon peittämä lasi ja kuivaa lastalla. Kuivaus tulee suorittaa liuskojen suuntaisesti (vaakasuoraan).

TÄRKEÄT HUOMAUTUKSET

Älä kiinnitä kalvoja suorassa auringonpaisteessa. Parhaan lopputuloksen takaamiseksi varmista, että lasipinnat ovat viileät. Jos kalvon reunasauma jossakin kohdassa avautuu kiinnityksen jälkeen, varmista sauma kiinnittämällä se esim. värittömällä kynsilakalla.

Avattavat lasit

Asennettaessa kalvoja avattaviin sivulaseihin varmistu, että lasi on ylimmässä asennossaan (kiinni). Jos lasi on avattava, maalaa värittömällä kynsilakalla ohut kerros kalvon alareunan päälle. Tämä estää kalvon rispaantumisen lasia liikutettaessa. Anna kalvon kuivua vähintään 7 päivää ennen lasin avaamista. Tässä ajassa liima ehtii kunnolla kiinnittyä lasiin.

Puhdistus ja hoito

Kuivumisen ajan (2-4 viikkoa) kalvossa voi näkyä epäselviä kohtia ja pieniä kuplamuodostumia. Tämä on normaalia ja ne häviävät itsestään. Älä puhdista kalvoa 4 viikkoon ja senkin jälkeen pese kalvopinta varoen vain vedellä ja miedolla pesuaineella. Vältä ammoniakkipohjaisia puhdistusaineita. Kuivaa kalvo pesun jälkeen. Älä käytä harjoja, paperipyyhkeitä tai hankausjauheita; ne voivat naarmuttaa kalvon pinnan.

TÄRKEÄTÄ

Vältä asentamasta seuraaviin:

- tummaa kalvoa etusivulaseihin.
- mitään kalvoa tuulilasien.
- tummaa kalvoa valmiiksi tummennettuihin lasihin.
- heijastavaa kalvoa kaareville pinnoille.

m+plus

Maahantuoja:
motoral
www.motoral.fi