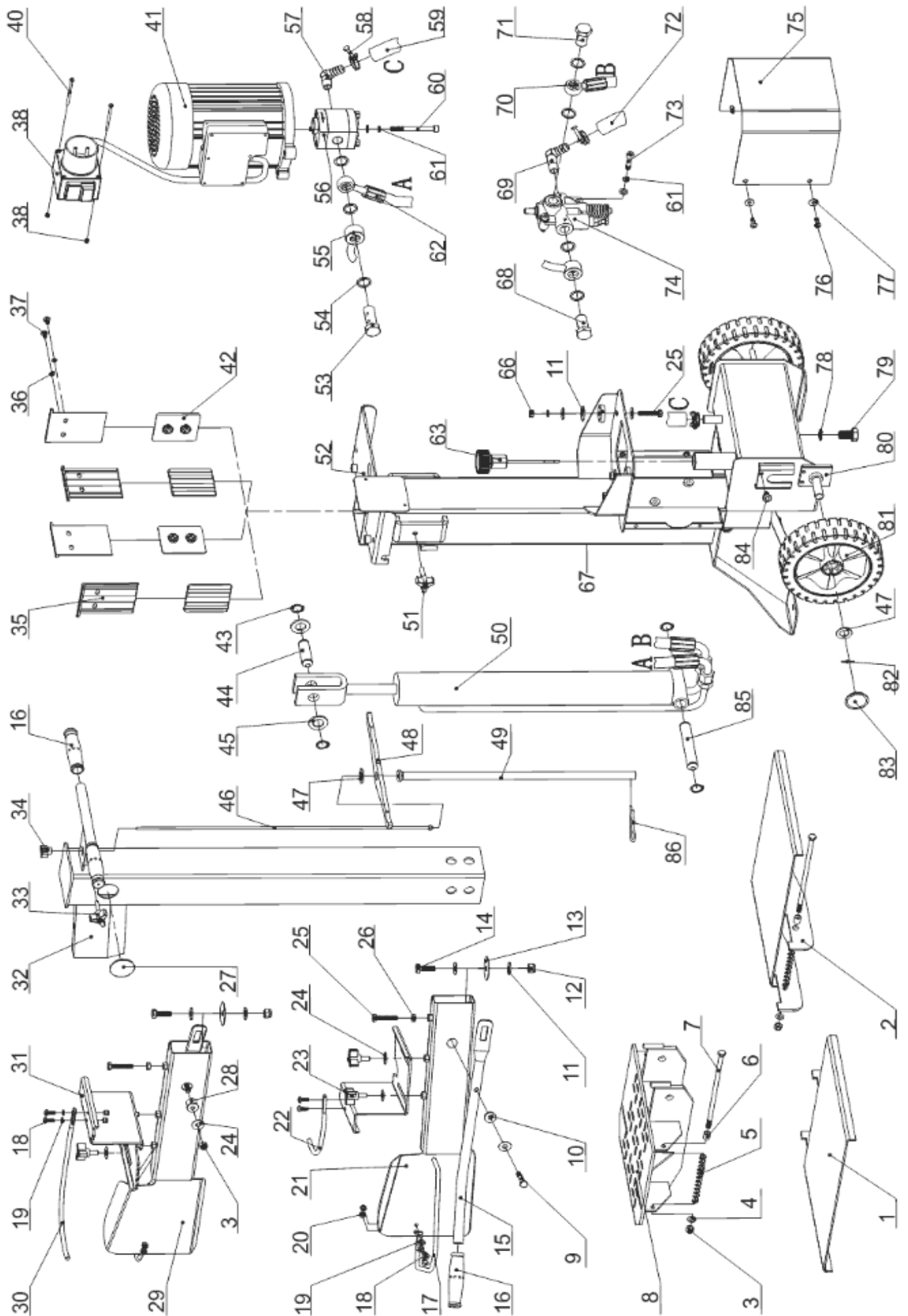


AL-KO LSV 550 woodsplitter art. 113788



Seite 1

| POS N° | Artikelnummer | Name |
|---------------|----------------------|-----------------------------------|
| 1 | 419013 | TISCHPLATTE RE |
| 2 | 419014 | TISCHPLATTE LI |
| 3 | 700121 | MU 6KT 8 DIN985- 8 A3C ERS 705383 |
| 4 | 700150 | SHB 8,4 9021-ST VZ |
| 5 | 419015 | DRUCKFEDER |
| 6 | 419016 | BUCHSE |
| 7 | 419017 | SCHRAUBE 8.8 M8x210 |
| 8 | 419018 | SPALTTISCH LSV 550/6 |
| 9 | 701704 | SHR 8X 60 DIN933- 8.8 VZ |
| 10 | 419035 | DISTANZBUCHSE |
| 11 | 704539 | SHB A 10,5 DIN125-ST A3B |
| 12 | 700122 | MU 6KT 10 DIN985-10 A3C D |
| 13 | 417900 | SCHEIBE |
| 14 | 419019 | SCHRAUBE 8.8 M10x25 |
| 15 | 419020 | SCHALTHEBEL |
| 16 | 417898 | HANDGRIFF |
| 17 | 419021 | SCHUTZBÜGEL |
| 18 | 419022 | LINSENKOPFSCHR. M6x16 |
| 19 | 700127 | RG FED- B 6 DIN127 A3C |
| 20 | 704536 | MU 6KT 6 DIN985- 8 A3B |
| 21 | 419025 | RECHTER HANDSCHUTZ |
| 22 | 419026 | SCHUTZBÜGEL KURZ |
| 23 | 417905 | STERNGRIFFSCHRAUBE |
| 24 | 700150 | SHB 8,4 9021-ST VZ |
| 25 | 700558 | SHR 8X 45 DIN933- 8.8 VZ |
| 26 | 700108 | MU 8 DIN934- 8 A3C D |
| 27 | 417904 | ABDECKKAPPE |
| 28 | 419023 | DISTANZBUCHSE |
| 29 | 419024 | LINKER HANDSCHUTZ |
| 30 | 419027 | SCHUTZBÜGEL LANG |
| 31 | 419028 | HOLZKLEMMBLECH |
| 32 | 417906 | SPALTROHR MIT KEIL |
| 33 | 417905 | STERNGRIFFSCHRAUBE |
| 34 | 347493 | STERNGRIFF M6 |
| 35 | 417909 | KUNSTSTOFFEINLAGE OBEN |
| 36 | 700127 | RG FED- B 6 DIN127 A3C |
| 37 | 417910 | SCHRAUBE 6X8 7985 |
| 38 | 701352 | MU 6KT 4 DIN985- 8 VZ |
| 39 | 419033 | SCHALTERSTECKERKOMBINATION 230V |
| 40 | 411049 | SCHRAUBE M4X60 |
| 41 | 419029 | MOTOR 230V/LSV 550/6 |
| 42 | 417908 | KUNSTSTOFFEINLAGE UNTEN |
| 43 | 705815 | RING SICHT 20X1,2 471 |
| 44 | 417930 | HALTEBOLZEN |
| 45 | 703436 | SHB B 21 DIN125-ST A3C |
| 46 | 417931 | FÜHRUNGSSTANGE SPALTERLÄNGE |
| 47 | 417924 | AUSGLEISCHSSCHEIBE |
| 48 | 417929 | HEBEL |
| 49 | 417928 | FÜHRUNGSROHR |

Seite 2

| POS N° | Artikelnummer | Name |
|---------------|----------------------|------------------------------|
| 50 | 417933 | HUBZYLINDER |
| 51 | 411030 | STERNGRIFFSCHRAUBE M8 X 35 |
| 52 | 419030 | GRUNDRAHMEN LSV 550/6 |
| 53 | 417938 | BOLZEN-DRUCKSCHL. PUMPE |
| 54 | 417914 | DICHTSCHEIBE |
| 55 | 417944 | DRUCKSCHLAUCH |
| 56 | 417984 | HYDR.-PUMPE LSV 6 |
| 57 | 417911 | WINKELANSCHL. ÖLSCHL. PUMPE |
| 58 | 417912 | SCHLAUCHKLEMME |
| 59 | 417913 | ÖLSCHLAUCH |
| 60 | 419031 | SCHRAUBE M8x90 |
| 61 | 702349 | RG FED 8 VZ 7980 |
| 62 | 417939 | DRUCKSCHLAUCH A |
| 63 | 417935 | ÖLMESSSTAB KPL. |
| 66 | 704537 | MU 6KT 8 DIN985- 8 A3B |
| 67 | 417932 | GRUNDRAHMEN LSV 6 |
| 68 | 417943 | BOLZEN-DRUCKSCHL.-VENTIL |
| 69 | 417941 | WINKELANSCHL.-ÖLSCHL. VENTIL |
| 70 | 417916 | DRUCKSCHLAUCH |
| 71 | 417915 | BOLZEN |
| 72 | 417917 | ÖLSCHLAUCH |
| 73 | 463584 | ISKT.-SCHRAUBE M 8 X 35 |
| 74 | 417940 | HYDRAULIKVENTIL LSV 6 |
| 75 | 419032 | ABDECKUNG 550/6 |
| 76 | 703515 | SHR 6X 12 7985- 4.8-H A3C |
| 77 | 700148 | SHB 6,4 9021-ST VZ |
| 78 | 417919 | DICHTUNG |
| 79 | 417920 | ÖLABLASSSCHRAUBE |
| 80 | 419034 | RADACHSE |
| 81 | 417923 | RAD |
| 82 | 417925 | SPANNSTIFT 2X20 |
| 83 | 417926 | RADKAPPE |
| 84 | 417922 | SCHRAUBBOLZEN M6X8 |
| 85 | 417927 | HALTEBOLZEN |
| 86 | 417934 | FEDERSTECKER |